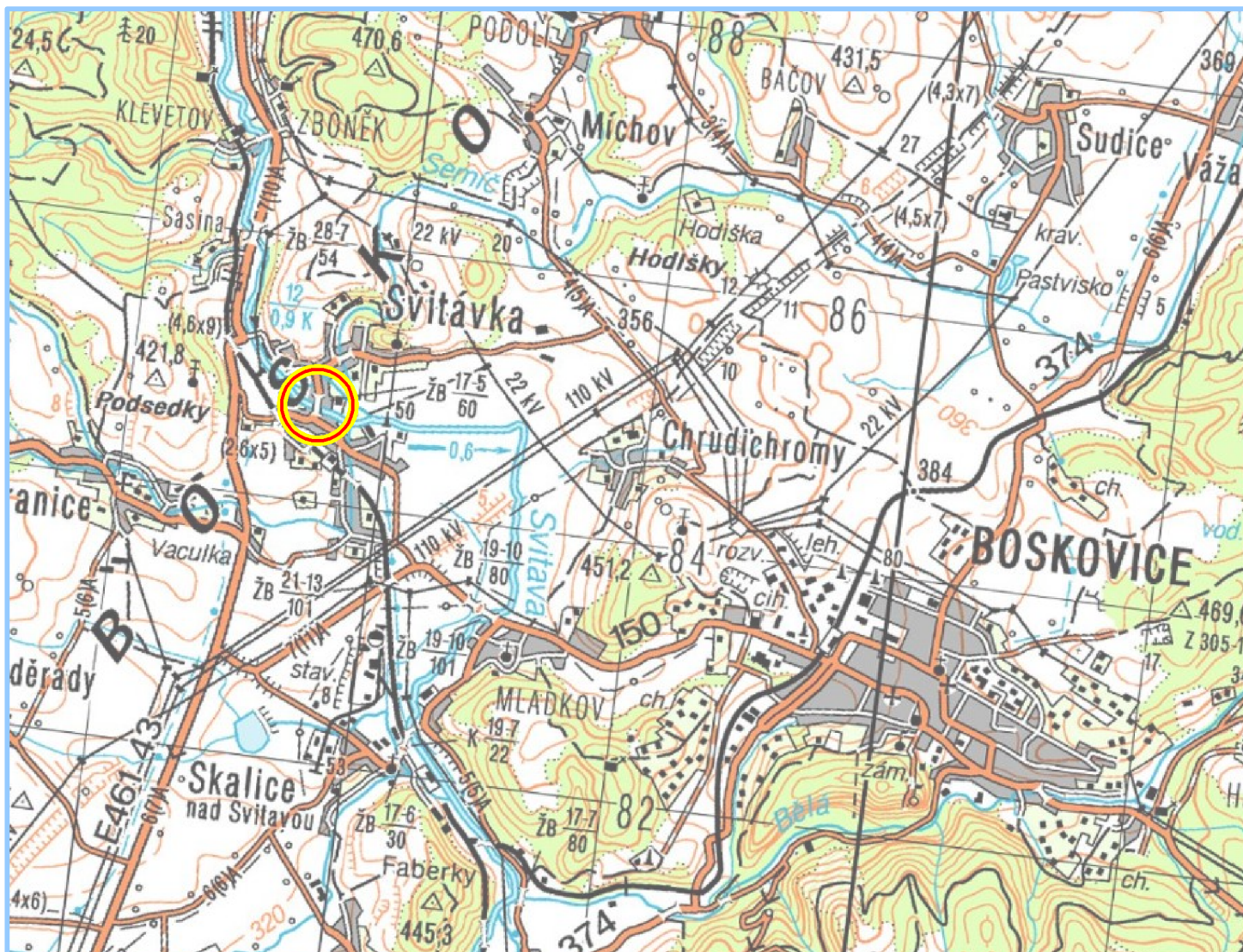


# SVITAVA, SVITÁVKA, ř.km 55,720 - 55,850

- oprava opěrných zdí

Situace širších vztahů


M 1: 50000



 Zájmová lokalita

Polohopisný systém: JTSK

Výškopisný systém: Bpv

Vedoucí projektant:		Kreslil:	Zodpovědný projektant:	 <b>REGIOPROJEKT BRNO</b> <small>Projektová a inženýrská činnost v oboru stavby vodního, lesního hospodářství a krajinného inženýrství P.O.Box 3, 618 00 Brno IČ: 00220078 tel.: 548 128 317</small>	
Ing. Petr Marčák		Ing. Alena Petříková	Ing. Petr Marčák		
Investor: Povodí Moravy, s.p., Dřevařská 11, 601 75 Brno					
K.ú.: Svitávka		Kraj: Jihomoravský		Formát:	1 x A4
Název akce / stavebního objektu:  <b>SVITAVA, SVITÁVKA, ř.km 55,720 - 55,850 - oprava opěrných zdí</b>				Datum:	02/2016
				Stupeň PD:	DPS
				Archivační č.:	15094-13XT-PA
Obsah:  Situace širších vztahů				Měřítko:	Výkres číslo:
				1:50000	<b>C.1.</b>